

Mumble



Mumble est un logiciel libre de communications vocales, avec peu de latence et une bonne qualité. Il s'adresse particulièrement aux joueurs.

- [Présentation](#)
- [Installation](#)
 - ◆ [Dépendances](#)
 - ◆ [Client](#)
 - ◆ [Serveur](#)
- [En bref](#)
- [Liens](#)
- [Portfolio](#)



Présentation

À l'instar de [TeamSpeak](#), Mumble va vous permettre de communiquer avec vos compagnons de jeu au moyen d'un casque et d'un micro. Il vous suffit de parler pour que s'active la transmission, qui sera reçue presque instantanément par les autres membres de votre groupe.

Un plugin « overlay » vous permet, lorsque vous êtes en train de jouer, de voir qui parle en affichant son pseudo dans un coin de l'écran.

Depuis plusieurs années, [TeamSpeak](#) règne en maître sur cette catégorie de logiciel, mais celui-ci a certains défauts bien gênants pour les joueurs sous Linux. En premier, le fait d'être seulement compatible avec OSS entraîne des problèmes audio avec certains jeux, eux-aussi compatibles OSS. De plus, [TeamSpeak](#) est un logiciel propriétaire qui n'évolue plus du tout ces derniers temps.

Mumble, bien qu'encore assez jeune, corrige ces problèmes pour le plus grand plaisir de tous.

Les principaux atouts de ce logiciel sont :

- Faible latence
- Compatible ALSA, OSS, PulseAudio
- Qualité audio
- Logiciel libre



Installation

Un problème à l'installation ou à l'utilisation de ce logiciel ?
[Consultez notre Faq !](#)

Dépendances

- ▶ qt4 développement
- ▶ speex
- ▶ xevie
- ▶ boost
- ▶ libasyncns
- ▶ pulseaudio



Gentoo :`emerge -av mumble`



Ubuntu :`apt-get install qt4-dev-tools libqt4-dev libspeex1 libspeex-dev libboost-dev libasound2-dev libxevie-dev libxevie1`

Client



Fedora :`yum install mumble mumble-overlay mumble-plugins mumble-protocol`



Ubuntu :Ajoutez le dépôt : `deb http://ppa.launchpad.net/slicer/ubuntu`
hardy main Puis installer Mumble :`apt-get install mumble`

Pour les autres distributions, récupérez les [sources](#) de Mumble :

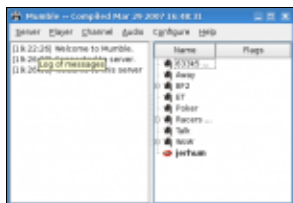
Décompressez le fichier

```
tar xvf mumble-1.1.8.tar.gz  
puis :
```

```
cd mumble-1.1.8/  
qmake main.pro  
make
```

Pour utiliser le plugin "overlay opengl", il faut lancer un jeu comme ceci :

depuis la version compilée `LD_PRELOAD=/path/to/libmumble.so.1.1.8 nom_du_jeu` Si
mumble a été installé avec un paquet binaire `mumble-overlay nom_du_jeu`



Serveur

Pour Ubuntu :

[le serveur](#)
[l'interface web](#)

Pour les autres, il existe deux méthodes. La première nécessite les dépendances et vous devez récupérer [les sources](#) de Mumble :

Décompressez le fichier

```
tar xvf mumble-1.1.8.tar.bz2
```

puis :

```
cd mumble-1.1.8/src/murmur/  
qmake murmur.pro  
make
```

La deuxième, nécessite le [script](#) suivant et il ne faut plus se soucier des dépendances :

Décompressez le fichier et entrez dans le répertoire

```
tar xvf murmur-static_x86-1.1.8  
cd murmur-static_x86-1.1.8
```

Cette partie est commune aux deux méthodes : (excepté que si vous avez utilisé la 2e méthode, c'est le fichier murmur.x86 qui doit être exécuté)

Premier lancement de Murmur : `./murmur -supw "votre password"` Lancez le serveur :
`./murmur`

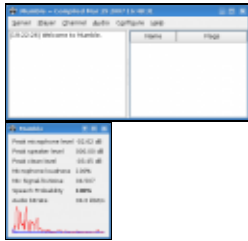
Vous devez vous connecter en *root* et utiliser le mot de passe que vous avez choisit plus haut afin de pouvoir éditer les options et ajouter des *channels*.

Liens

► [Site officiel](#)

Portfolio





Article sous [GNU Free Documentation licence](https://www.gnu.org/licenses/free-documentation.html) - [Jeuvinix.net](http://jeuvinix.net)