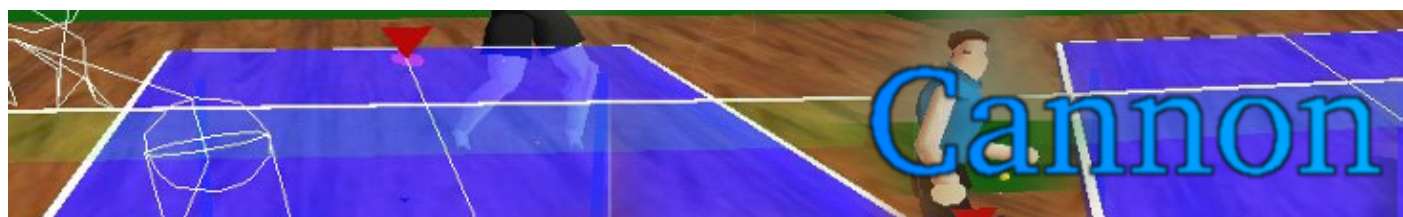


Cannon Smash



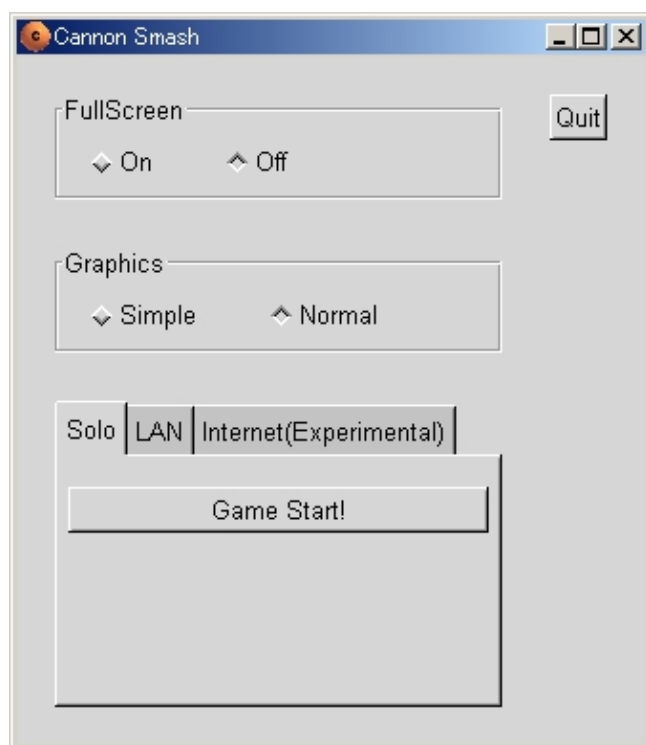
- [Présentation](#)
- [Installation](#)
- [Liens](#)
- [Portfolio](#)



Présentation

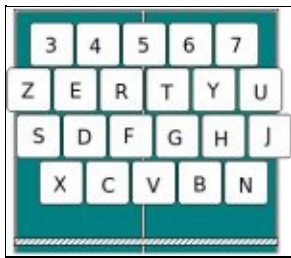
Cannon Smash est jeu de ping pong, en 3D, sous licence Gpl.

Jouable en solo, multijoueur ou réseau local. Différent mode de jeu, en effet on peut choisir entre un joueur plutôt agressif (smash), défensif, lifteur (donne des effets à la balle).



Configuration des touches :

Le jeu se joue avec la souris pour les déplacements et pour tirer.



Ces touches sont utilisés pour le placement de la balle (fond de table droit, petit filet gauche...).



Installation

Un problème à l'installation ou à l'utilisation de ce logiciel ?

[Consultez notre Faq !](#)

Téléchargez les binaires [ici](#) puis décompressez l'archive et lancez l'exécutable « csmash ».

```
tar -xvzf csmash-0.3.3_bin.tar.gz
cd csmash
./csmash
```



Ubuntu :

```
sudo apt-get install csmash csmash-data csmash-demosong
```



Fedora : (disponible dans le dépôt [extras](#))

```
yum install csmash
```

Liens

- ▶ [Site officiel](#)
- ▶ [La fiche du jeu sur le wiki de fedora-fr.org](#)

Portfolio





Article sous [GNU Free Documentation licence](https://www.gnu.org/licenses/free-documentation-licence.html) - Jeunix.net