

Slune



Slune est un jeu de course un peu spécial : il est commandé à l'aide de la souris. L'histoire est aussi quelque peu spéciale, vous jouez un personnage désirant acquérir des médicaments pour soigner le SIDA et les redistribuer aux villages africains.

- [Présentation](#)
- [Installation](#)
- [En bref](#)
- [Liens](#)
- [Portfolio](#)



Présentation



Caractéristique du jeu :

- Super graphismes 3D plein écran
- 3 niveaux de difficulté
- Tutoriel (mission-1)
- Mode solo (IA) - Mode multijoueur
- Mode campagne scénarisée - Mode carte
- 4 personnages (avec des IA différentes !)
- 5 véhicules





Installation

Un problème à l'installation ou à l'utilisation de ce logiciel ?

[Consultez notre Faq !](#)

Récupérez les sources [ici](#).

```
tar xvjf Slune-1.0.12.tar.bz2
cd /Slune-1.0.12/
python ./setup.py build
python ./setup.py install
Et pour le lancer, tapez :
```

```
slune
```

Nécessite l'installation de : Python 2.2 (ou +), OpenGL, Glew, SDL, Cal3D, OpenAL et le codec Ogg Vorbis.

Des paquets sont également disponibles pour Mandriva, Ubuntu et Debian.



En bref

- ▶ Développeur : Nekeme Prod
- ▶ Genre : course
- ▶ Langue : français
- ▶ Mode de jeu:solo ou multijoueur
- ▶ Licence : GPL
- ▶ Configuration :

Processeur	P4 1Ghz
Mémoire	256 Mo
Espace disque	
Carte graphique	Geforce ou Radeon 32 Mo
Accélération graphique	requis

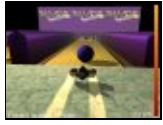
Liens

- ▶ [Site officiel](#)

Portfolio



slune



billard



Article sous [GNU Free Documentation licence](https://www.gnu.org/licenses/fdl.html) - Jeuxlinux.net