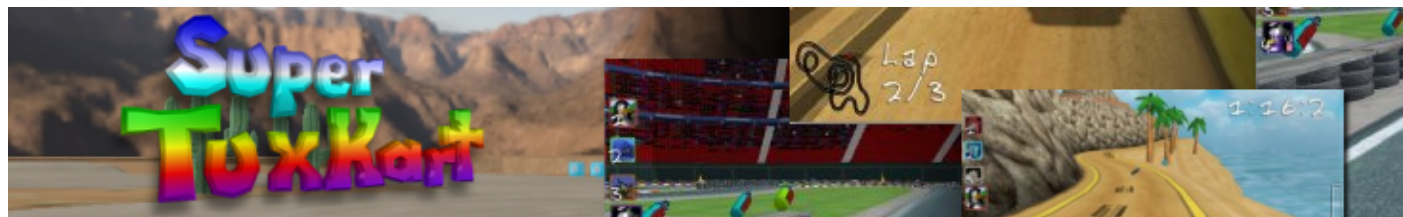


Supertuxkart



SuperTuxKart est la suite de TuxKart, un jeu de karting, comme Mario Kart, mais avec Tux et ses amis.

- [Présentation](#)
 - ◆ [Circuits](#)
 - ◆ [Personnages](#)
 - ◆ [Objets](#)
 - ◆ [Modes de jeux](#)
- [Vidéo](#)
- [Installation](#)
- [En bref](#)
- [Liens](#)
- [Portfolio](#)



Présentation



Vous êtes Tux au volant de son kart. Vous pilotez contre plusieurs concurrents dans le but d'arriver premier à la fin de la course. Pour cela tous les coups sont permis : ralentissez votre adversaire avec du chewing-gum, obstrué-lui la vue à coup de ventouse ou envoyé le dans le décor grâce aux gâteaux explosifs. Super tux kart reprend l'esprit des séries Mario Kart ou Diddy Kong Racing, etc.. Les développeurs ont pris pour inspiration les jeux du genre.

Des courses additionnelles, des personnages ou encore des modes comme « suivre le meneur » font partie des bonus à débloquer. Afin de tous les obtenir vous devrez utiliser vos compétences de pilote à travers différents défis. Les listes de courses et de personnages ci-dessous ne comprennent pas les éléments à débloquer.

Circuits

Autoroute de Tux

Autour du phare

Autoroute de Tux



Autour du phare



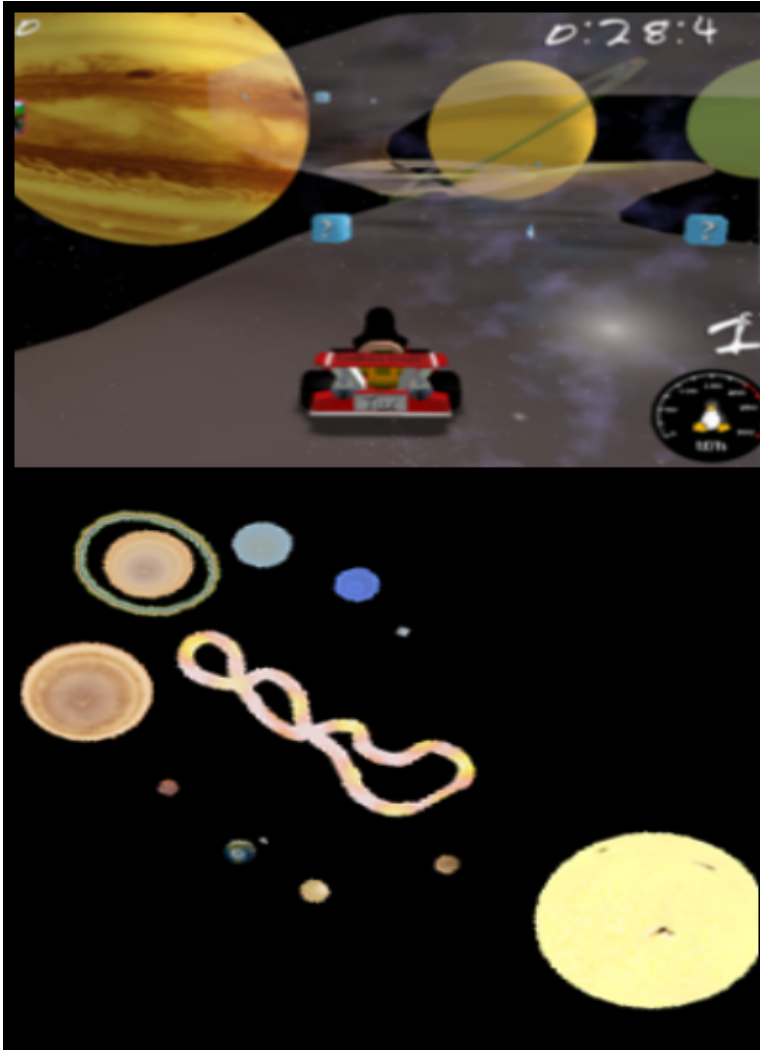
Autoroute de Tux
Sommet enneigé



Autour du phare
Classe de maths d'Olivier



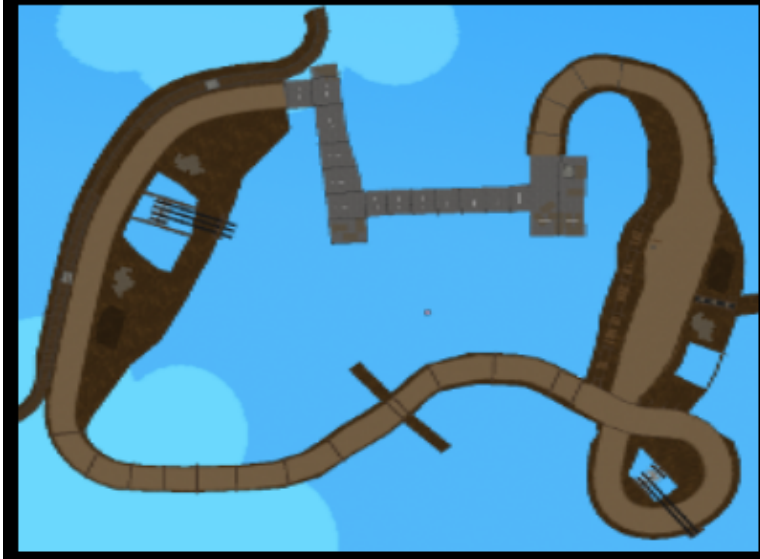
Autoroute de Tux
Dans les étoiles



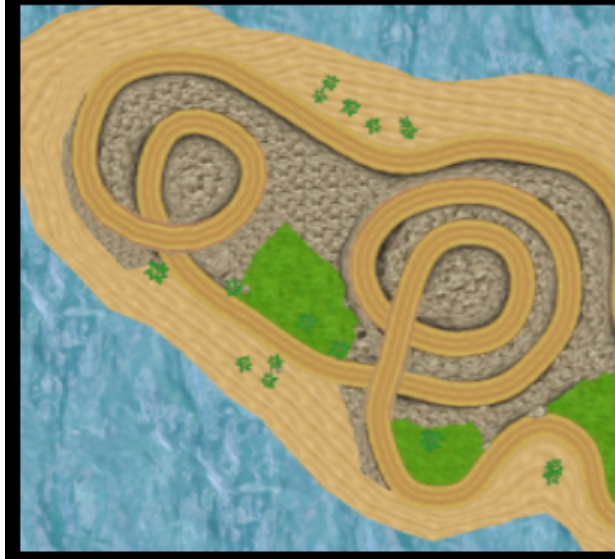
Autour du phare
Sur la plage



Autoroute de Tux
La vieille mine



Autour du phare
L'île



Autoroute de Tux
XR591



Autour du phare
Piste de course



Autoroute de Tux
Sables mouvants



Autour du phare
Skyline



Personnages

Tux Mozilla Nolok Elephant Mr . Iceblock



Gooley Hexley Puffy Eviltux Wilber



Objets



Des objets sont parfois cachés dans des paquets cadeaux tournant sur eux-même. Une fois ramassés, ils reviennent en jeu assez rapidement, voici une liste explicative des différents objets que vous pourrez trouver dans ces paquets.



Ancre

Le kart en tête subit un ralentissement important



Boule de bowling

Rebondit sur les murs, en regardant vers arrière vous la lancerez derrière vous



Chewing-gum

Laisse un gros chewing-gum rose derrière vous qui ralentit l'adversaire si celui-ci passe dessus



Gâteau explosif

Idéal sur les courtes distances il fera exploser l'adversaire ciblé



Ventouse

Si lancé droit devant elle tire un adversaire vers l'arrière, si lancé vers l'arrière elle obstrue la vue de celui-ci



Parachute

Ralenti légèrement tous les karts en meilleure position que vous



Zapper

Augmente votre vitesse, vous en trouverez aussi au sol sur les pistes



Attention car, en plus de vos adversaires qui vont tous faire pour vous empêcher d'arriver en tête des peaux de bananes sont présentes sur la route, généralement à des endroits difficiles à éviter si vous êtes novice. Les peaux de bananes peuvent avoir différents effets, en voici la liste :



Ancre

Vous ralentit de façon importante



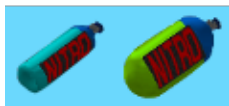
Parachute

Vous ralentit légèrement



Bombe à retardement

Vous fait exploser à la fin du temps imparti, pour vous en débarrasser, refilé la à votre voisin en le touchant



Nous retrouvons aussi la traditionnelle Nitro qui permet une fois activé de rendre le véhicule beaucoup plus rapide. Elle est cumulable et vous pouvez par exemple l'économiser pour un tour final ou pour dépasser un adversaire coriace. La bleue est une bonbonne de base, la verte offre un peu plus de Nitro.

Modes de jeux

Modes de jeux solo :

- ▶ Contre la montre : vous devez battre le meilleur temps, qui sont ensuite classés dans un tableau (highscores) aucun objet aléatoire sur la course de sorte que le joueur le plus habile gagne
- ▶ Course rapide : ici les temps de course ne sont pas sauvegardés, mais vous devez être le plus rapide et le plus vigilant pour arriver en première position
- ▶ Grand prix : totalisez le maximum de point pour finir premier du championnat (1er = 10 points ; 2 ème : 6 points ; 3 ème : 3 points ; 4 ème : 1 points)
- ▶ Suivre le meneur : Rester proche à tout prix du meneur sinon c'est l'élimination assurée. Les éliminations se font dans l'ordre au bout d'un certain temps (4 ème, 3 ème, etc)

Modes de jeux multijoueur :

- ▶ Grand prix : pareil que le mode solo mais en écran partagé
- ▶ Course rapide : course rapide personnalisée en écran partagé
- ▶ Combat : Dans une arène vous devez éliminer l'adversaire (3 vies) en écran partagé

Vidéo



Installation

Un problème à l'installation ou à l'utilisation de ce logiciel ?
Consultez notre Faq !

Ce jeu est présent sur les dépôts de Djil.



Gentoo :# emerge supertuxkart



Debian :# apt-get install supertuxkart



Ubuntu :# apt-get install supertuxkart



Fedora :# yum install supertuxkart



Mandriva :# urpmi supertuxkart



Frugalware :# pacman-g2 -S supertuxkart

A partir des binaires :

Récupérer l'archive et la décompresser

```
tar xjvf supertuxkart-0.6.2a-linuxi486.tar.bz2  
cd supertuxkart-0.6.2a-linuxi486/
```

Noter que du contenu additionnel est téléchargeable sur le site officiel sous forme de pack d'addons. Il suffit de copier puis coller les fichiers de « tracks » et « karts » dans les dossiers correspondants de votre répertoire d'installation.



En bref

- ▶ Développeur : SuperTuxKart Development Team
- ▶ Genre : Course
- ▶ Langue : français
- ▶ Mode de jeu : Solo ou multi-joueurs
- ▶ Licence : GPL
- ▶ Configuration :

Processeur	500 Mhz
Mémoire	128
Espace disque	- de 200 Mo
Carte graphique	32 MB
Accélération graphique	requisse

Liens

- ▶ [Site officiel](#)

Portfolio



Article sous [GNU Free Documentation licence](#) - Jeuvlinux.net