

Legends



Vous connaissez *Tribes* ? et bien *Legends* en reprends le concept ! Deux camps s'opposent, sur des cartes assez grandes, le but étant d'aller voler le drapeau ennemi et le ramener à sa base. Les bases peuvent être protégées par des tourelles de défense et par les joueurs.

- [Présentation](#)
- [Les armes](#)
- [Vidéo](#)
- [Installation](#)
- [En bref](#)
- [Liens](#)
- [Portfolio](#)



Présentation

Lorsque vous entrez dans le jeu, vous avez à choisir entre une armure légère ou une armure lourde. De ce choix dépendra la jouabilité de votre personnage, mais aussi des armes que vous pourrez utiliser. La vie et la résistance dépendent également du choix de l'armure.

Les combats se font à la fois sur terre que dans les airs, en effet les joueurs sont munis de jetpack qui leur permette de s'envoler, du moins tant que leur réserve d'énergie le leur permet !

Les joueurs ayant des armures lourdes ne pourront pas décoller aussi haut et longtemps que les autres dues au poids de leurs armures.

Les armes

De nombreuses armes sont disponibles dans Legends, des armes énergétiques aux armes de défenses, vous trouverez de tout afin de satisfaire votre style de jeu.

RJ-56a Modulated Pistol



Domage	Léger-Modéré
Cadence de tir	Rapide
Type de domage	Domage direct seulement
Munition	Projectile énergétique qui cause des dommages à l'impact. Peut être chargé plus longtemps en maintenant appuyé le bouton de tir, pour augmenter les dommages.
Quantité de munition	Illimitée. Utilise l'énergie du joueur.
Commentaire	le RJ-56a Modulated pistol est l'arme par défaut de tous les joueurs.

IonCannon



Domage	Très léger
Cadence de tir	Très rapide
Type de domage	Domage direct seulement
Munition	Tire des petites billes de plasma.
Quantité de munition	200 billes
Commentaire	Le IonCannon est le plus utilisé dans les groupes en raison de son imprécision sur de longues distances, lorsqu'il est utilisé dans les groupes, il crée une grande zone de balles capables de faire des dégâts pour une cible en mouvement.

DiscLauncher



Dommmage	Léger-moderé-élevé
Cadence de tir	Rapide
Type de dommmage	Direct et indirect. Rayon moyen.
Munition	Lance des disques qui explosent à l'impact.
Quantité de munition	15 Disques
Commentaire	Le DiscLauncher est l'arme préférée de la majorité des joueurs. Il a une bonne cadence de tir et ses projectiles sont rapide et peuvent causer des dommages aussi bien direct qu'indirect.

GrenadeLauncher



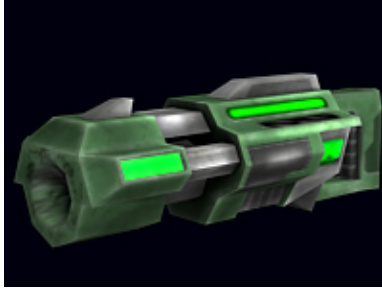
Dommmage	Léger-moderé
Cadence de tir	Rapide
Type de dommmage	Direct et indirect. Rayon moyen.
Munitions	Tir des grenades de plasma équipées d'un timer.
Quantité de munition	10 grenades
Commentaire	Le lanceur de Grenades est une bonne arme en raison d'une puissance d'explosion et d'un rayon de dommmage important, il a plusieurs inconvénients qui sont le temps avant explosion et le fait qu'il tire dans un arc.

SI43 RailGun



Dommmage	Très élevé
Cadence de tir	Lent
Type de dommmage	Dommmage direct seulement
Munition	Tire une balle.
Quantité de munition	10 balles
Commentaire	Le SI43 RailGun est une arme de sniper, très précise, avec un projectile le plus rapide du jeu, mais doté du cadence de tir très lente.

Plasma Cannon



Dommmage	Modéré
Cadence de tir	Lente
Type de dommage	Direct et indirect. Rayon faible.
Munition	Tir de large boule de plasma mortel.
Quantité de munition	20 boules
Commentaire	Cette arme est plus adapté pour les environnements intérieur due à une cadence de tir faible.

Mortar Cannon



Dommmage	Très élevé
Cadence de tir	Très lente
Type de dommage	Direct et indirect. Large rayon.
Munition	Tir des grenades de gaz très explosif avec un très cour délai.
Quantité de munition	10 grenades
Commentaire	Arme très destructrice avec un large rayon d'action, mais une faible cadence de tir. Ne pas l'utiliser en arme principale, bon pour le bombardement. Cette arme ne peut être utilisée seulement avec les armures lourdes en raison de sa taille et de la force du recul.

Vidéo

[Vidéo](#)



Installation

Un problème à l'installation ou à l'utilisation de ce logiciel ?

[Consultez notre Faq !](#)

Ce jeu est présent sur les dépôts de [Djl](#).

L'installation est très simple, il vous suffit de récupérer le fichier disponible sur [cette page](#) ou sur [le ftp jeulinux](#), puis de l'exécuter.

```
chmod +x legends_linux_gui-0.4.1.43.sh
./legends_linux_gui-0.4.1.43.sh
```

Et de suivre la procédure d'installation.



En bref

- ▶ Développeur : GarageGames
- ▶ Genre : Fps
- ▶ Langue : Anglaise
- ▶ Mode de jeu : Multijoueur uniquement
- ▶ Licence : Freeware
- ▶ Configuration :

Processeur	P3 1Ghz
Mémoire	256 Mo
Espace disque	150 Mo
Carte graphique	Geforce3
Accélération graphique	Requise

Liens

- ▶ [Site officiel](#)

Portfolio



