

Images CD



Vous pouvez récupérer diverses images cd sur internet, image iso, bin, ... Ce tutoriel vous permettra de lire leur contenu sans avoir à les graver (cd virtuel, équivalent de daemon tools sur Windows). La conversion d'image sera aussi traitée car le système de montage Linux ne prend que des formats iso9660.



- [Présentation](#)
- [Installation](#)
- [Configuration](#)
- [Image Iso](#)
 - ◆ [Monter une image iso](#)
 - ◆ [Démonter une image iso](#)
 - ◆ [Convertir un cd en iso](#)
 - ◆ [Avec un logiciel graphique](#)
- [Autres](#)



Présentation

Vous pouvez récupérer diverses images cd sur internet, image iso, bin, ... Ce tutoriel vous permettra de lire leur contenu sans avoir à les graver (cd virtuel, équivalent de daemon tools sur windows). La conversion d'image sera aussi traité car le système de montage linux ne prend que des formats iso9660.

Iso

Votre noyau linux doit être équipé du module loop (parfois déjà inclut) pour le charger il faut se logguer en root dans un terminal et exécuter cette commande : `modprobe loop` La commande prend directement effet mais valide que pour la session en cours. Pour lancer la commande au démarrage, rajoutez « loop » dans le fichier « /etc/modules » .

Monter une image iso

Pour faciliter la tache on va créer un répertoire iso dans /media/ En root dans un terminal : `mkdir /media/iso` Et pour monter l'image dans le même terminal : `mount -o ro,loop {mon_image.iso} {/mon/repertoire}` Remplacer les mots en italique par vos valeurs. Votre image iso est montée dans votre répertoire /media/iso

Ou une autre solution Pour monter directement comme si c'était votre lecteur cd : `mount -o loop mon_image.iso /mnt/cdrom/`

Démonter une image iso

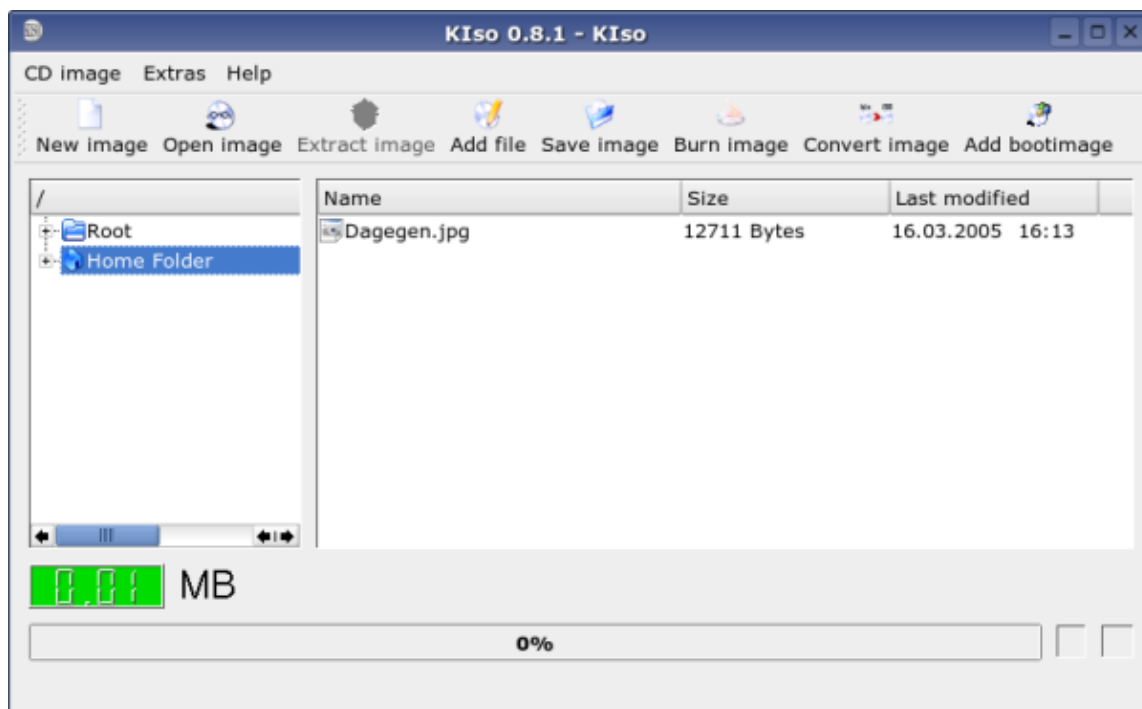
Pour démonter l'image, exécutez la commande suivante (en root) : `umount /media/iso` N'oubliez pas de quitter le répertoire `/media/iso` avant.

Convertir un cd en iso

Insérer le cd dans votre lecteur et taper cette commande en root : `cp /dev/cdrom {/monchemin/image.iso}` Ne pas oublier de rentrer le chemin où sera écrite l'image iso.

Avec un logiciel graphique

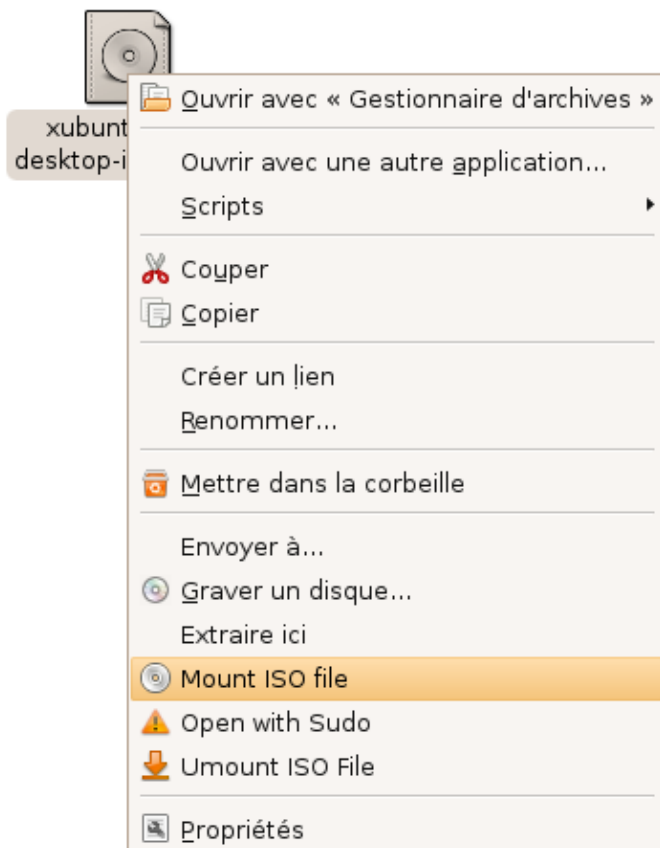
► **kiso** (logiciel KDE), un logiciel graphique afin de simplifier toutes ces tâches. il permet de monter les images ISO et NRG, de créer des images à partir du cd, et de convertir les formats NRG, BIN/CUE, MDF, CDI, CCD/IMG, C2D



► Nautilus actions (logiciel Gnome) est une extension de nautilus permettant d'ajouter des fonctions au menu contextuel (menu lors d'un clic droit). Ces fonctions sont appelées actions.)
Installer nautilus-action et zenity (disponibles dans votre distribution ou sur [cette page](#)).
Pour monter/démonter des images iso avec nautilus-action :
télécharger le fichier mount_iso.schemas, et umount_iso.schemas ainsi que miso et umiso
Copiez les fichiers miso et umiso dans le répertoire bin de votre dossier personnel (/bin), ensuite lancer configuration des actions nautilus dans Système >> Préférence



Et ajouter les scripts mount_iso.schemas et umount_iso.schemas !
enfin il suffit juste de cliquer sur une image iso, de choisir l'action (monter/démonter ...)



- ▶ Gmount-iso permet simplement de monter/démonter des images iso dans une répertoire spécifié.
- Pour l'installer récupérer le fichier Gmount-0.3.tar.gz
le décompresser `tar xvzf Gmount-0.3.tar.gz` et enfin pour le lancer

```
cd Gmount-iso.0.3
./Gount-iso.py
```



Autres

cdemu : permet de monter des fichiers BIN/CUE

Le paquet all2iso contient différent utilitaire de conversion :

- ▶ `b5i2iso` : convertir image B5I en ISO
- ▶ `bin2iso` : convertir image BIN en ISO
- ▶ `ccd2iso` : convertir image CCD en ISO
- ▶ `cdi2iso` : convertir image CDI en ISO
- ▶ `mdf2iso` : convertir image MDF en ISO
- ▶ `nrg2iso` : convertir image NRG en ISO
- ▶ `raw2iso` : convertir image RAW en ISO

Pour les installer il faut être équipé du compilateur gcc et d'aller dans le répertoire `all2iso`

exemple pour `bin2iso` : `gcc -o bin2iso bin2iso.c` cela va remplacer `bin2iso` en exécutable.

usage de `bin2iso` (toujours dans le répertoire `all2iso` : si vous voulez créer un lien symbolique copier les fichiers dans `/usr/bin`) : `./bin2iso image.bin image_crée.iso`

Article sous GNU Free Documentation licence - Jeuvinux.net