

Battlemech



- [Présentation](#)
- [Installation](#)
- [Liens](#)
- [Portfolio](#)



Présentation

Jeux futuriste de simulation de robots, jouable uniquement en multijoueur pour le moment. Le but est de détruire les ennemis, tout en ramassant diverses armes posées sur la map.

14 armes différentes sont disponibles :

- ▶ Mitraillette
- ▶ Machvn
- ▶ Fusil à pompe
- ▶ Fusil
- ▶ Mines
- ▶ Navin
- ▶ Mines laser
- ▶ Pistolet Gattling
- ▶ Lance flamme
- ▶ Cannon laser
- ▶ Lance grenade
- ▶ Lance roquettes
- ▶ Missile à tête chercheuse
- ▶ Canon éclair



Installation

Un problème à l'installation ou à l'utilisation de ce logiciel ?

[Consultez notre Faq !](#)

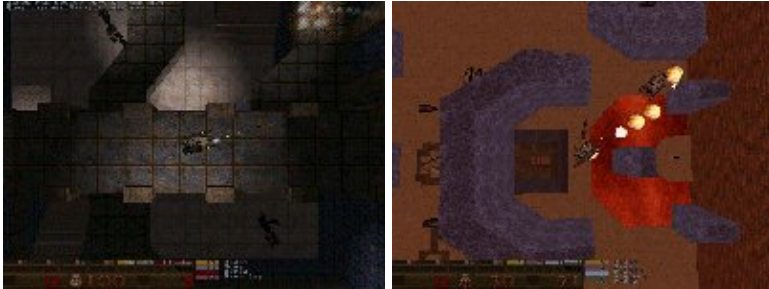
Pour installer Battlemech il suffit de télécharger [cette archive](#), de la décompressez :

```
unzip battlemech-1.1.tar.gz
cd battlemech
./battlemech-glx
```

Liens

- ▶ [Site officiel](#)

Portfolio



Article sous [GNU Free Documentation licence](#) - Jeuvlinux.net