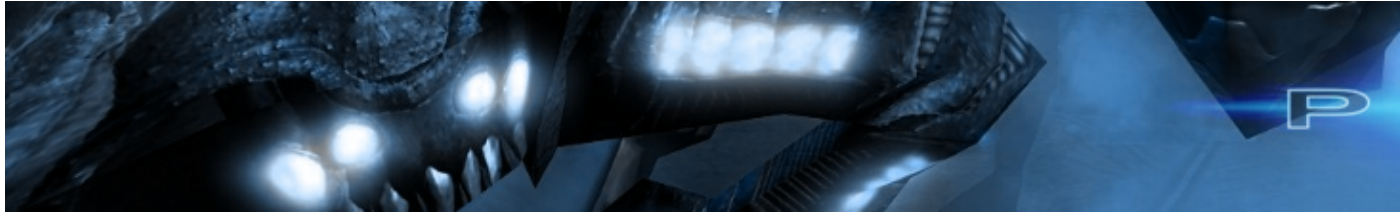


Prey



Prey est un jeu de tir à la première personne (FPS) développé par Human Head Studios, produit par 3D Realms et distribué par 2K Games. Il utilise id Tech 4 (le même moteur que Doom 3).

- [Présentation](#)
- [Vidéo](#)
- [Installation](#)
- [Problèmes](#)
- [En bref](#)
- [Démon jouable](#)
- [Liens](#)
- [Portfolio](#)



Présentation

Dans ce jeu, vous incarnez Tommy, un indien cherokee qui rêve de quitter la réserve dans laquelle il vit avec sa compagne Jen et son grand père Enassi, jusqu'au jour où des extraterrestres viennent attaquer la terre et emmener la population dans leur vaisseau. Plongé dans un univers inconnu à l'ambiance glauque (murs organiques, décors sanguinolents), vous tenterez alors de retrouver ceux qui vous sont chers pour quitter cet enfer extraterrestre à l'aide de vos pouvoirs spirituels.

Vidéo

[Télécharger la vidéo](#)



Installation

Un problème à l'installation ou à l'utilisation de ce logiciel ?

[Consultez notre FAQ !](#)

Pour installer Prey, il vous faut tout d'abord télécharger le [logiciel client GNU/Linux](#), disponible depuis le site <http://icculus.org/prey>. Ensuite, vous avez plusieurs possibilités pour installer le jeu :

Installer le jeu depuis une édition boîte (version DVD ou 3 CD) :

Pour cela, il suffit d'insérer le DVD (ou le CD n°1) dans votre lecteur puis d'exécuter le code :

```
chmod a+rx ./prey-installer-02192009.bin
./prey-installer-02192009.bin
```

Installer le jeu depuis une version déjà installée (sur une partition Windows ou via Steam par exemple) :

Pour cela, il faut exécuter le code :

```
chmod a+rx ~/prey-installer-02192009.bin
./prey-installer-02192009.bin --from-install --media
/mnt/ntfsdisk/Program Files/Steam/steamapps/common/prey/base
(en modifiant le chemin en fonction de votre installation)
```

Problèmes

Si vous rencontrez des problèmes de saccades avec les sons et/ou les musiques du jeu, vous pouvez ouvrir un terminal et utiliser la commande suivante :

```
export SLD_AUDIODRIVER=xxx (ou xxx correspond à votre système de gestion audio : alsa, pulseaudio, esd, oss)
```

Vous démarrez ensuite le jeu (dans le même terminal) via : `./prey`

Démo jouable

Une démo du jeu est disponible pour GNU/Linux.

Vous pouvez la [télécharger ici](#) (450Mo).

Ensuite, lancez l'installation comme ceci :

```
chmod a+rx ./prey-demo-installer-02192009.bin
./prey-demo-installer-02192009.bin
```



En bref

- ▶ Développeur : Human Head Studios
- ▶ Editeur : 2K Games
- ▶ Genre : FPS
- ▶ Licence : Commerciale
- ▶ Multijoueur : LAN et Internet (8 joueurs maximum)
- ▶ Configuration :

Processeur	Intel Pentium ou AMD 1.5GHz (2 GHz recommandé)
RAM	512 Mo (768 Mo recommandés)
Espace disque	3 Go
Carte graphique	64 Mo (128 Mo recommandés)
Accélération 3D	Activée
Divers	Lecteur CD-ROM 12X ou un lecteur DVD

Les liens

- ▶ [Site officiel](#)
- ▶ [Site du client GNU/Linux](#)
- ▶ [Page sur le site de 3D Realms](#)

► [Patches, SDK, serveur dédié...](#)

Portfolio



Article sous [GNU Free Documentation licence](#) - [Jeuvinux.net](#)