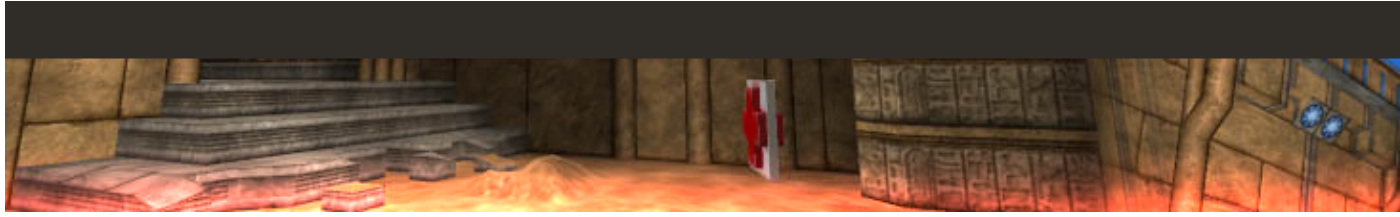


Cube



Cube est un fps (first person shooter) réputé pour son moteur graphique ne nécessitant qu'un pc très modeste. Ce jeu est un peu bourrin, mais très amusant en multijoueur, un mode solo est toutefois disponible.

- [Installation](#)
- [En bref](#)
- [Liens](#)
- [Portfolio](#)



Installation

Un problème à l'installation ou à l'utilisation de ce logiciel ?
[Consultez notre Faq !](#)

Ce jeu est présent sur les dépôts de [Djl](#).

Pour installer cube, procurez vous le fichier .run à [cette adresse](#).

Ouvrez un terminal, et tapez : `sh cube_2005.08.29-english-2.run` ceci lancera l'installation de cube, laissez vous guider par l'interface.

Pour lancer cube, vous devrez taper « cube » dans un terminal, vous pouvez aussi choisir votre résolution en lançant cube `-w800 -h600` pour lancer le jeu en 800X600, vous pouvez choisir n'importe quel argument.



En bref

- ▶ Développeur : Wouter
- ▶ Genre : fps
- ▶ Langue : Anglais
- ▶ Mode de jeu : Solo & Multi
- ▶ Licence : zlib/libpng

Liens

- ▶ [Le site officiel](#)
- ▶ [Patch de traduction](#)

Portfolio



Article sous [GNU Free Documentation licence](#) - Jeuvlinux.net