

World of Padman



World of Padman est un FPS (jeu de tir à la première personne) basé sur le moteur de Quake III. Les versions antérieures étaient sous la forme d'un mod pour Quake III, mais depuis le 1er avril 2007 le jeu est disponible en stand-alone.

- [Présentation](#)
- [Vidéo](#)
- [Installation](#)
- [En bref](#)
- [Liens](#)
- [Portfolio](#)



Présentation

Ancienne modification du jeu Quake III, World of Padman est désormais un jeu de tir subjectif à part entière. Dans un univers délirant et coloré, des personnages minuscules (les Pad) s'affrontent dans des lieux très communs, du genre salle de bains, cuisine, salon, chambre, jardin, ou ruelle!?! Seulement, votre minuscule taille vous oblige à avoir une toute autre approche de ces environnements.

Les modes de jeux :

- ▶ Deatchmatch
- ▶ Team Deathmatch
- ▶ Spray your color FFA
- ▶ Spray your color Team
- ▶ Big ballon

Les armes :

Les armes sont complètement déjantées :

Punchy



Nipper



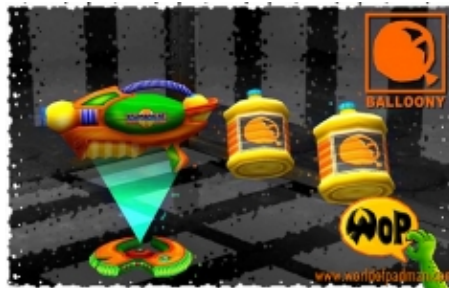
Pumper



Bubble G.



Balloony



Splasher



Boaster



Boom-Boom Betty



Imperius



Vidéo

[Télécharger la vidéo](#)



Installation

Un problème à l'installation ou à l'utilisation de ce logiciel ?
[Consultez notre Faq !](#)

Ce jeu est présent sur les dépôts de [DjL](#).

Récupérer le fichier sur notre [FTP](#)

le rendre exécutable `chmod +x worldofpadman.run` et le lancer `./worldofpadman.run`

Récupérer le patch 1.2 sur notre [FTP](#)

le rendre exécutable `chmod +x wop_patch_1_2.run` et le lancer `./wop_patch_1_2.run`



En bref

- ▶ Genre : FPS
- ▶ Langue : anglais
- ▶ Mode de jeu : Multijoueur

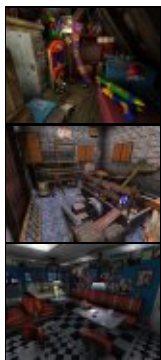
- ▶ Licence : Moteur libre (ioquake), mais pas les données du jeu
- ▶ Configuration :

Processeur	Pentium III 500MHz / Duron 600MHz
Mémoire	128 Mo minimum / 256 Mo recommandés
Espace disque	600Mo
Carte graphique	GeForce 3 / Radeon 8500
Accélération graphique	requise

Liens

- ▶ [Site officiel](#)

Portfolio



Article sous [GNU Free Documentation licence](#) - [Jeuvinux.net](#)